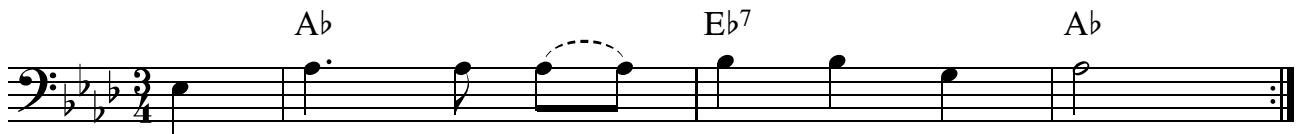


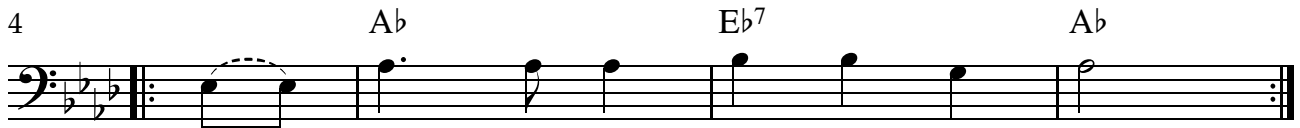
# Und Wann i amoi g'storben sollt sein

www.franzdorfer.com

Traditional



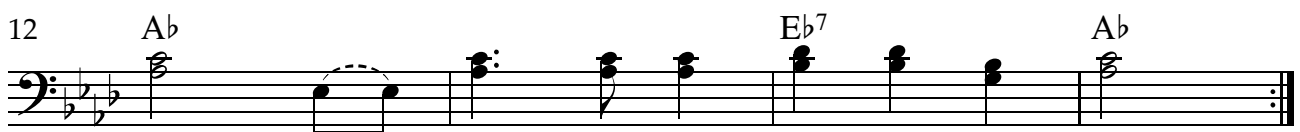
Und wann i a moal gstorbn sollt sein,  
Wo kem - man die Rau - schign hi?  
Wer wird denn mit mei - na Leich geh'n?  
Mit'n Ti - schler hab ih scho gspro - cha,  
Beim Pfar - rer hab i d'Grab - red scho b'stellt.  
Für d'Leit' - In is\_\_\_ a dann a Trost,



oft grobt's mi im Kel - ler drunt ein.  
In Hüm - mi, wohl hin - ter die Tür!  
Wer wird\_\_\_ beim Sarg hin - ten stehn?  
er muaß ma mei Tru - cha ma - cha.  
Wann er net - ta koan Blöd - sinn da - zählt.  
wann's Es - sen und s'Trin - ga nix kost.



Ja, zwi - schen zwoa Fass, denn mei Magn màgs gern  
In Hüm - mi hi - nein, wo da Pe - trus tu at  
Der Wein und des Bier, die\_\_\_ Glas - l'n des  
Er muaß mas ma - cha und an De - ckel drauf  
Ma woaß bei eahm nia, er\_\_\_ schwa - nert als  
Dös is eah - na Trost, wann's Trin - ga nix



näss, a lus - ti - ger Frie - dhof war das!  
sein der schenkt uns a Gla - serl Wein ein!  
Gschirr, d'Frau Wir - tin hatscht a hin - ter mir.  
a und obn drauf die Wein - flasch die schwa.  
wia, wann er liagt,\_\_\_ oft gebt's eahm koa Bier.  
kost. Drum heb'n ma iazt s'Gla - s'l und Prost"